

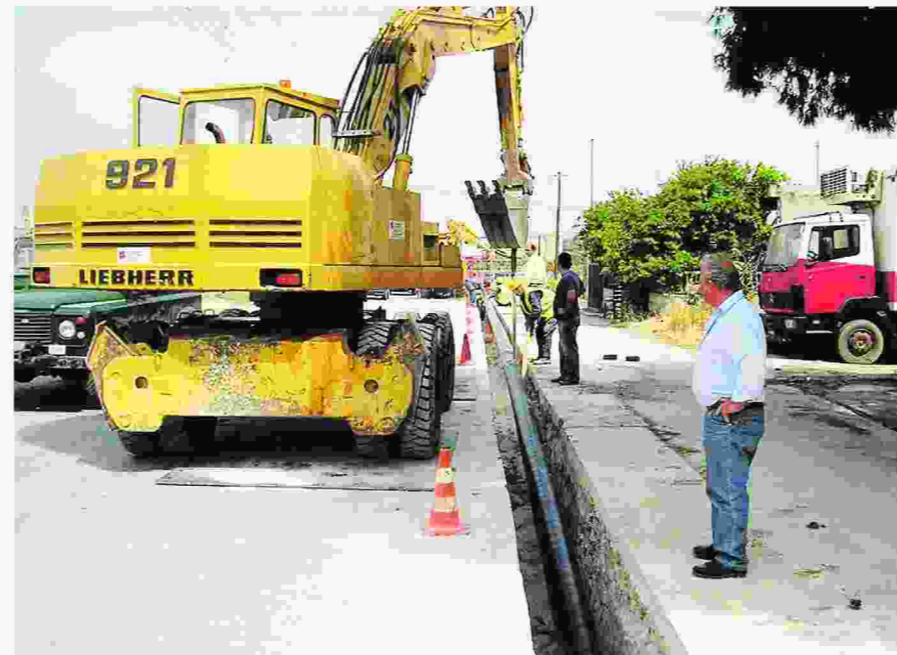
Την επέκταση του δικτύου φυσικού αερίου στα δημοτικά διαμερίσματα Χορτιάτη και Φιλύρου έως το τέλος του Οκτωβρίου του 2017, ανακοίνωσαν χθες ο δήμαρχος Πυλαίας-Χορτιάτη, Ιγνάτιος Καϊτεζίδης και ο γενικός διευθυντής της Εταιρείας Διανομής Αερίου Θεσσαλονίκης - Θεσσαλίας (ΕΔΑ ΘΕΣΣ), Λεωνίδα Μπακούρας.

«καλό-αναμενόμενο νέο» χαρακτήρισε ο κ. Καϊτεζίδης την ανακοίνωση της επέκτασης του δικτύου ιδιαίτερα «μετά την κατάψυξη των τελευταίων ημερών», όπως είπε. Συμπλήρωσε επίσης «ότι το φυσικό αέριο ως οικονομικότερο, φιλικό προς το περιβάλλον και καλύτερης ποιότητας είναι ευπρόσδεκτο».

Ο κ. Μπακούρας από την πλευρά του ανέφερε ότι στον δήμο Πυλαίας - Χορτιάτη έχει αναπτυχθεί ήδη δίκτυο μήκους 122 χλμ. με πάνω από 11.000 συνδέσεις και συνεχώς πραγματοποιούνται νέες επενδύσεις, για να εξυπηρετηθούν περισσότεροι δημότες. Πρόσθεσε ότι την τρέχουσα χρονιά θα ολοκληρωθούν οι συνδέσεις του Χορτιάτη και του Φιλύρου, με επένδυση άνω του ενός εκατομμυρίου ευρώ, έχοντας σκοπό τον επόμενο χειμώνα να απολαμβάνουν οι δημότες τα οφέλη του φυσικού αερίου.

Επέκταση του δικτύου έως το τέλος του ερχόμενου Οκτωβρίου

Το φυσικό αέριο φτάνει σε Φίλυρο και Χορτιάτη



Ο διευθυντής Ανάπτυξης & Νέων Συνδέσεων της ΕΔΑ ΘΕΣΣ Μιχάλης Στεργιόπουλος ανέφερε ότι βρίσκεται σε ισχύ η προσφορά για «Έκπτωση 100% στα τέλη σύνδεσης» για όλους τους νέους καταναλωτές που θα υπογράψουν Σύμβαση Σύνδεσης με το δίκτυο φυσικού

αερίου και για όλες τις χρήσεις (Οικιακή, Εμπορική, Βιοτεχνική - Βιομηχανική, Δημόσια - Δημοτικά κτίρια). Οι ενδιαφερόμενοι θα πρέπει να προγραμματίσουν έγκαιρα τεχνική αυτοψία από πλευράς ΕΔΑ ΘΕΣΣ, ώστε να συνδεθούν με το φυσικό αέριο, καταβάλλοντας μόνο

Εντός του έτους θα ολοκληρωθούν οι συνδέσεις του δικτύου φυσικού αερίου σε Χορτιάτη και Φίλυρο, με επένδυση άνω του ενός εκατομμυρίου ευρώ, ώστε τον επόμενο χειμώνα να απολαμβάνουν οι δημότες τα οφέλη του φυσικού αερίου, είπε ο γενικός διευθυντής της Εταιρείας Διανομής Αερίου Θεσσαλονίκης - Θεσσαλίας Λεωνίδα Μπακούρας

το κόστος της εσωτερικής εγκατάστασης. Οι αιτήσεις σύνδεσης μπορούν να υποβάλλονται στην ιστοσελίδα www.eda-thess.gr, ενώ για την εξυπηρέτηση πελατών λειτουργεί τηλεφωνικό κέντρο, όπου για οποιαδήποτε πληροφορία σχετική με ζητήματα νέων συνδέσεων & κατασκευών οι ενδιαφερόμενοι θα μπορούν να καλούν στο τηλέφωνο 11150. Στη Θεσσαλονίκη το σημείο εξυπηρέτησης πελατών της Εταιρείας Διανομής Αερίου Θεσσαλονίκης - Θεσσαλίας λειτουργεί στη διεύθυνση Μοναστηρίου 256 και Γληνού 7.