

Οι επεκτάσεις του μετρό σε ανατολική και δυτική Θεσσαλονίκη

Μαγδα Πετροπούλου [Κοινωνία](#) 27/04/17 19:10

0

SHARES

Share to FacebookShare to TwitterShare to Google+Share to Facebook Messenger

Συνάντηση εργασίας με δημάρχους της ανατολικής και δυτικής Θεσσαλονίκης είχε σήμερα ο πρόεδρος της Αττικό Μετρό, Γιάννης Μυλόπουλος, στο πλαίσιο της διαβούλευσης με τις τοπικές αρχές για τον σχεδιασμό των επεκτάσεων του έργου.

Οι συναντήσεις έγιναν στα γραφεία της Αττικό Μετρό και πρώτοι πέρασαν την πόρτα του γραφείου του προέδρου οι δήμαρχοι Καλαμαριάς, Πυλαίας- Χορτιάτη και Θέρμης. Ο κ. Μυλόπουλος τους παρουσίασε τις σκέψεις της εταιρείας για την κατασκευή υπέργειας γραμμής που θα συνδέει την επέκταση της Καλαμαριάς με το αεροδρόμιο Μακεδονία, σημειώνοντας ότι πρόκειται για μία λύση που θα βοηθήσει στην εξοικονόμηση χρημάτων αλλά και χρόνου.



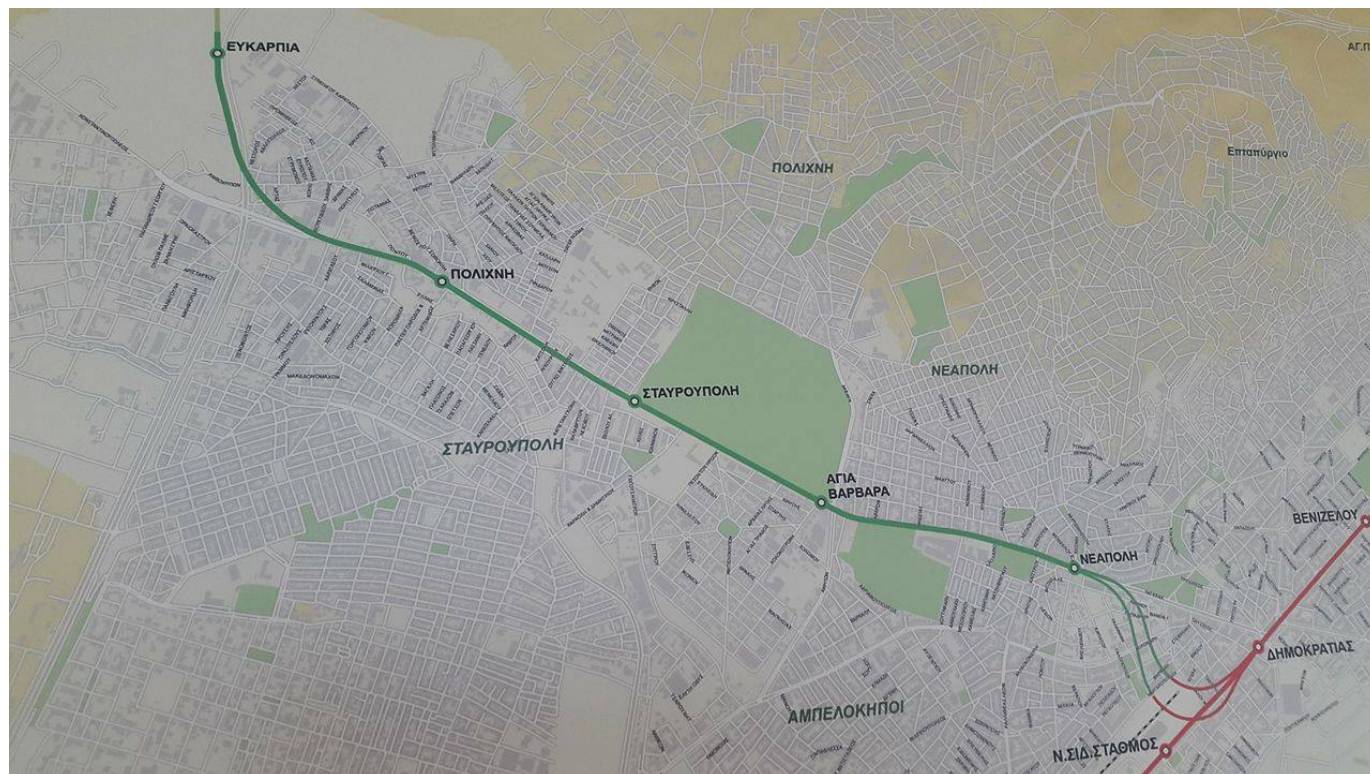
«Το σχέδιο το οποίο υποβάλαμε για πρώτη φορά προς τους δημάρχους είναι το κομμάτι της γραμμής από την Μίκρα μέχρι το αεροδρόμιο, για οικονομικούς λόγους αλλά και για οικονομία του χρόνου, να γίνει υπέργειο, να γίνει δηλαδή πάνω σε μία γέφυρα, η οποία θα διέρχεται από τον άξονα του δρόμου, από την κεντρική νησίδα. Είναι μία λύση η οποία δεν χρειάζεται απαλλοτριώσεις και δεν έχει το κόστος της υπόγειας γραμμής», σημείωσε .

Σύμφωνα με τον προτεινόμενο σχεδιασμό, η επέκταση του αεροδρομίου θα έχει μήκος 5,5 χιλιόμετρα και θα διαθέτει πέντε σταθμούς. Θα ξεκινά από τη Μίκρα και θα συνεχίζει ΙΚΕΑ- Πράσινα Φανάρια-

Αγρόκτημα ΑΠΘ και θα καταλήγει στο Αεροδρόμιο.

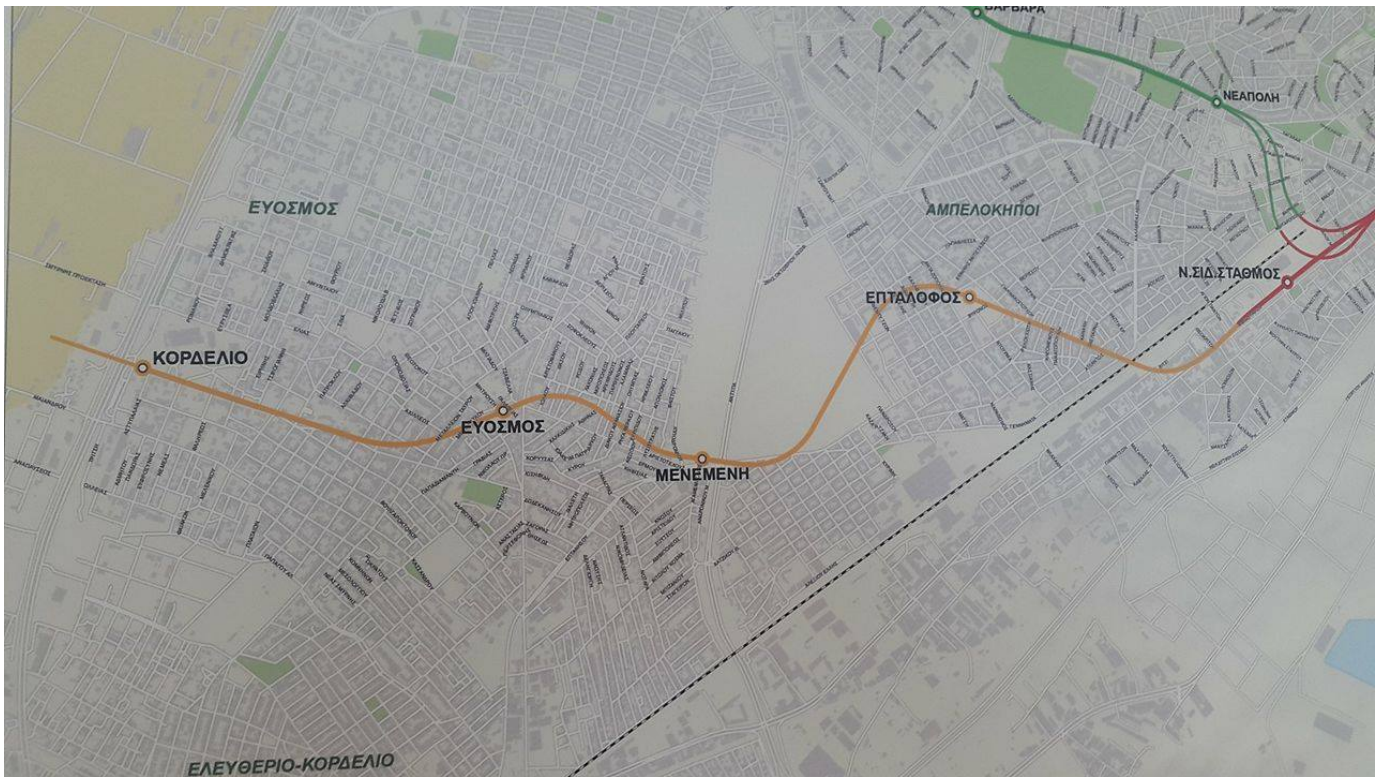
«Εάν συμφωνηθεί αυτή η λύση και από τους δημάρχους, αυτή η γραμμή του αεροδρομίου ακόμη και αν δεν ξεκινήσει πρώτη, διότι έχουμε πει ότι προτεραιότητα έχουν οι δυτικές συνοικίες λόγω κοινωνικής ανάγκης, θα τελειώσει νωρίτερα και με πολύ φθηνότερο προϋπολογισμό», πρόσθεσε ο πρόεδρος της Αττικό Μετρό.

Μετρό και στα δυτικά



Όσον αφορά τις επεκτάσεις προς τις δυτικές συνοικίες ο πρόεδρος της Αττικό Μετρό επισήμανε ότι δεν έχει συζητηθεί ακόμη το είδος της γραμμής αλλά το πιθανότερο είναι στις συγκεκριμένες περιοχές το έργο να είναι υπόγειο, λόγω των αστικών περιοχών. «Είμαστε σε σημείο που δεν υπάρχει μεγάλη συζήτηση για το είδος της γραμμής. Προφανώς η γραμμή θα είναι υπόγεια γιατί πρόκειται για αστικές περιοχές. Υπάρχουν κάποιες συζητήσεις για τη χωροθέτηση των σταθμών και την τοποθεσία των σταθμών, για την κατάληξη αν θα είναι με υπόγειο έργο ή αν θα είναι στους τερματικούς σταθμούς ή αν θα μπορούσε να υπάρχει και εκεί μία φθηνότερη λύση υπέργειας γραμμής. Επειδή το υπόγειο έργο είναι μονόδρομος εκεί θα είναι ένα έργο που θα έχει και το κόστος και το χρόνο του».

Ερωτηθείς για το ποια από τις δύο γραμμές θα προηγηθεί, ο κ. Μυλόπουλος επισήμανε ότι « η δική μου αίσθηση είναι ότι η γραμμή του Νέου Σιδηροδρομικού Σταθμού που συνδέει το σταθμό με τον Κορδελιό είναι πρώτη αναγκαιότητα διότι είναι πολυπληθέστατες περιοχές, αλλά αυτή την στιγμή είναι πρόωρο να το πει κανείς αυτό. Προέχει να ολοκληρωθεί ο σχεδιασμός, να ωριμάσουν οι μελέτες, να βρεθεί η χρηματοδότηση και τότε θα μπορώ να πω με περισσότερη ακρίβεια με ποιο τρόπο θα προχωρήσουμε».



Σύμφωνα με τον αρχικό σχεδιασμό, οι τρεις επεκτάσεις του έργου είναι:

1. Επέκταση από την Μίκρα μέχρι το αεροδρόμιο
2. Επέκταση από την πλατεία Δημοκρατίας δια της Νεάπολης, Σταυρούπολης, Πολίχνης μέχρι το Παπαγεωργίου
3. Επέκταση από τον Νέο Σιδηροδρομικό Σταθμό, τους Αμπελοκήπους, Μενεμένη με κατάληξη το Κορδελιό.

σχόλια αναγνωστών

Παρακαλούμε να είστε ευγενικοί και να σέβεστε τους συνομιλητές σας. Αποφύγετε τις ύβρεις και τους χαρακτηρισμούς. Προστατέψτε τα προσωπικά σας δεδομένα. Αν κρίνετε ότι το περιεχόμενο της ιστοσελίδας είναι παράνομο ή προσβάλλει οποιοδήποτε δικαίωμα σας, παρακαλούμε επικοινωνήστε μαζί μας.

σχετικές ειδήσεις