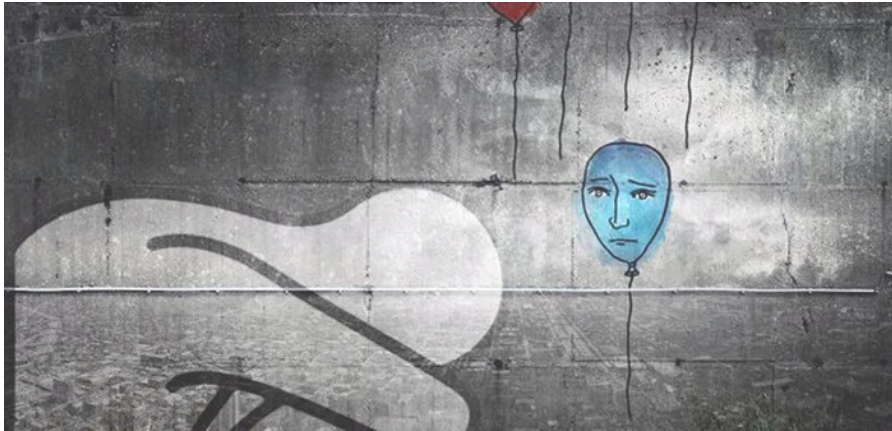


ΕΙΣΤΕ ΕΔΩ: Αρχική » ΑΥΤΟΔΙΟΙΚΗΣΗ » Πιλοτικό πρόγραμμα διάγνωσης της κατάθλιψης από το ΕΔΔΥΠΠΥ



Πιλοτικό πρόγραμμα διάγνωσης της κατάθλιψης από το ΕΔΔΥΠΠΥ

BY ΕΝΩΠΟΓΡΑΦΑ ΟΝ Δευτέρα 10 Απριλίου 2017 12:00

ΑΥΤΟΔΙΟΙΚΗΣΗ

Η φετινή παγκόσμια ημέρα υγείας, στις 7 Απριλίου, είναι αφιερωμένη στην κατάθλιψη και το σχετικό μήνυμα είναι «Ας μιλήσουμε» (Let's Talk).

Συνολικά περίπου 322 εκατομμύρια άνθρωποι διαγνώστηκαν με κλινική κατάθλιψη το 2015, σημειώνοντας αύξηση που αγγίζει το 18,4% μέσα στα τελευταία 10 χρόνια.

Ο ΠΟΥ, μάλιστα, ανέλυσε και τον οικονομικό αντίκτυπο της ασθένειας που φθάνει το δυσθεώρητο ποσό του 1 τρισεκατομμυρίου δολαρίων ετησίως και οφείλεται στην πτώση της παραγωγικότητας, λόγω των συνεπειών της νόσου στους εργαζόμενους, οι οποίοι αδυνατούν να ανταπεξέλθουν στις καθημερινές υποχρεώσεις τους.

Το Ελληνικό Διαδημοτικό Δίκτυο Υγιών Πόλεων, ως πιστοποιημένο Δίκτυο των Δήμων της χώρας μας, του ΠΟΥ και μέλος του Δικτύου των Εθνικών Δικτύων Υγιών Πόλεων, ξεκινά, με αφορμή την Παγκόσμια Ημέρα Υγείας αφιερωμένη στην Κατάθλιψη, το πιλοτικό πρόγραμμα για την έγκαιρη διάγνωσή της, με τη συμμετοχή των ΚΕΠ Υγείας 5 Δήμων-μελών του Δικτύου: Αμαρουσίου, Αγίων Αναργύρων-Καματερού, Γλυφάδας, Ωρωπού και **Πυλαίας-Χορτιάτη**.

Τα ΚΕΠ Υγείας του Ελληνικού Διαδημοτικού Δικτύου Υγιών Πόλεων συμπεριέλαβαν στα 7 νοσήματα που υπήρχαν, τη νόσο της Κατάθλιψης ως 8ο νόσημα, με τη χορήγηση εγκεκριμένου ερωτηματολογίου, ειδικά για τον ελληνικό πληθυσμό, το οποίο θα μπορούν να συμπληρώνουν οι δημότες που θα προσέρχονται στο ΚΕΠ Υγείας του Δήμου τους και θα λαμβάνουν άμεσα ενημέρωση για την παρουσία ή μη συμπτωμάτων κατάθλιψης κατά την τρέχουσα περίοδο. Στις περιπτώσεις που θα επιβεβαιώνεται παρουσία συμπτωμάτων κατάθλιψης από το τελικό αποτέλεσμα, ο δημότης θα πρέπει να απευθύνεται σε ψυχίατρο. Με την εγγραφή δε

**Μήπως δε νιώθεις
«απλά λυπημένος»;**



Συμπλήρωσε ένα ερωτηματολόγιο
και αντιμετώπισε την Κατάθλιψη τώρα!
Σπείσε τη σιωπή!

Ενημέρωσου στο ΚΕΠ Υγείας του Δήμου σου



του δημότη στο λογισμικό σύστημα των ΚΕΠ Υγείας, ο δημότης θα έχει τη δυνατότητα να δεχτεί υπενθύμιση τον επόμενο χρόνο να επαναλάβει το ερωτηματολόγιο, όπως επίσης θα μπορεί να δεχτεί υπενθύμιση να πραγματοποιήσει προληπτικό έλεγχο και για τα άλλα 7 νοσήματα ανάλογα με την ηλικιακή του ομάδα.

Στόχος του προγράμματος αυτού είναι να επεκταθεί σε όλα τα ΚΕΠ Υγείας των Δήμων-μελών του Δικτύου.

ΕΔΔΥΠΠΥ Κατάθλιψη ΚΕΠ Υγείας Πιλοτικό πρόγραμμα