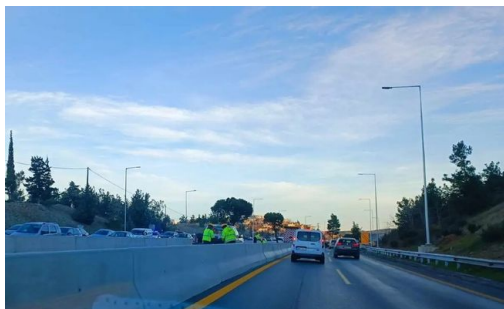


## Θεσσαλονίκη-Fly Over: Στην κυκλοφορία νέος δρόμος «ανάσα»-Ποιες περιοχές θα εξυπηρετεί



Ολοκληρώθηκε από την Κοινοπραξία του Flyover, η ασφαλτόστρωση της οδού Ευρώπης, που θα διευκολύνει με μια ακόμη εναλλακτική διαδρομή στην Πυλαία και στο Πανόραμα τους οδηγούς, κατά την κατασκευή του Flyover. Σύμφωνα με όσα αναφέρει το tyrothes.gr, η οδός Ευρώπης, μήκους 1 χιλιομέτρου, συνδέει την οδό

Εγνατίας και Μπιζανίου, όπισθεν των Κοιμητηρίων Αναστάσεως του Κυρίου, με την οδό Κρανιδιώτη (CEDEFOP) και Σπύρου Μουστακλή. Στόχος της παρέμβασης είναι να διευκολυνθεί η κίνηση των οδηγών, ενόψει και της κατεδάφισης της γέφυρας που συνδέει την Πυλαία με το Πανόραμα, με μια ακόμη ασφαλτοστρωμένη διαδρομή, ασφαλή και λειτουργική. «Η ασφαλτόστρωση της οδού Ευρώπης θα διευκολύνει όσους κινούνται σε Πυλαία και Πανόραμα ανατολικά αλλά και προς το κέντρο της πόλης. Είναι μία επιπλέον διέξοδος για τους οδηγούς, τώρα που το έργο του Flyover εξελίσσεται στην περιοχή του δικού μας δήμου. Θέλω να ευχαριστήσω τον υπουργό Νίκο Ταχιάο και την Κοινοπραξία του Flyover για τη συνεργασία. Δικαιώθηκαν οι προσπάθειές μας για ένα επιπλέον έργο που υλοποιήθηκε χωρίς καμία οικονομική επιβάρυνση των δημοτών μας. Όπως επιμένω να λέω είμαστε εδώ για να βρίσκουμε λύσεις και να διευκολύνουμε τη ζωή των συμπολιτών μας, όσο είναι σε εξέλιξη αυτό το πολύ μεγάλο και σπουδαίο για ολόκληρη τη Θεσσαλονίκη έργο του Flyover» δήλωσε ο **δήμαρχος Πυλαίας Χορτιάτη Ιγνάτιος Καϊτεζίδης**. Ακολουθήστε τη σελίδα του metroport.gr και στο google news Μπείτε στην παρέα μας στο instagram Κάντε like στη σελίδα μας στο facebook Εγγραφείτε στο κανάλι του metroport.gr και του Metropolis 95.5 στο youtube Μαζί και στο spotify