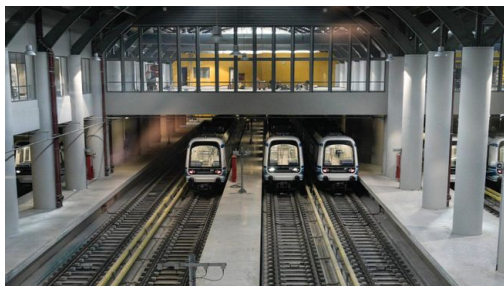


## Νέα λεωφορειακή γραμμή θα συνδέει το Πανόραμα με το Μετρό Νέας Ελβετίας



Τη δημιουργία νέας λεωφορειακής γραμμής εξπρές που θα συνδέει το Πανόραμα με τον τερματικό σταθμό του Μετρό στη Νέα Ελβετία ενέκρινε ο αναπληρωτής υπουργός Μεταφορών Κωνσταντίνος Κυρανάκης, ύστερα από πρόταση του **δημάρχου Πυλαίας – Χορτιάτη Ιγνατίου Καίτεζιδη**.

Η εισήγηση παρουσιάστηκε στη συνεδρίαση του Συντονιστικού Συμβουλίου Θεσσαλονίκης τη Δευτέρα, όπου ο **δήμαρχος** υπογράμμισε την ανάγκη για μια επιπλέον γραμμή που θα λειτουργεί συμπληρωματικά με την υφιστάμενη 58. Όπως ανέφερε, η περιοχή Πυλαίας – Χορτιάτη αριθμεί περίπου 100.000 κατοίκους και συγκεντρώνει σημαντικό αριθμό εκπαιδευτικών δομών, γεγονός που επιβάλλει την ενίσχυση των αστικών μεταφορών. Ο προτεινόμενος σχεδιασμός προβλέπει δρομολόγιο με αφετηρία το Πανόραμα, διέλευση από τη Θέρμη και κατάληξη στη Νέα Ελβετία, εξασφαλίζοντας άμεση πρόσβαση στο Μετρό. Η νέα γραμμή αναμένεται να συμβάλει στην αποσυμφόρηση της κυκλοφορίας, ιδίως κατά την περίοδο των εργασιών καθαίρεσης της γέφυρας Πανοράματος. Ο κ. Κυρανάκης αποδέχθηκε την πρόταση για την άμεση υλοποίηση της γραμμής, παρουσία των υφυπουργών Νίκου Ταχιάου (Υποδομών και Μεταφορών) και Κωνσταντίνου Γκιουλέκα (Μακεδονίας – Θράκης), καθώς και εκπροσώπων του ΟΑΣΘ και του ΟΣΕΘ. Σε δήλωσή του, ο **δήμαρχος Πυλαίας – Χορτιάτη** ανέφερε ότι η πρωτοβουλία στοχεύει στη διευκόλυνση των μετακινήσεων των κατοίκων κατά τη διάρκεια των μεγάλων οδικών έργων στην περιοχή, εκφράζοντας παράλληλα την εκτίμησή του προς το υπουργείο για τη συνεργασία και την άμεση ανταπόκριση. Το Δημοτικό Συμβούλιο Πυλαίας – Χορτιάτη είχε προηγουμένως εγκρίνει ομόφωνα ψήφισμα με κύρια αιτήματα: -Τη δημιουργία τακτικού δρομολογίου εξπρές μεταξύ Πανοράματος και Νέας Ελβετίας, με προσθήκη νέων λεωφορείων και χωρίς τροποποίηση της γραμμής 58. -Τη συνεχή παρουσία Τροχαίας στον κόμβο της γέφυρας Πανοράματος για τη διευκόλυνση της κυκλοφορίας προς τον Περιφερειακό και τον δρόμο Πυλαίας – Πανοράματος. -Τη συνεχή ενημέρωση των πολιτών σχετικά με τις κυκλοφοριακές ρυθμίσεις που θα ισχύουν κατά τη διάρκεια των έργων. -Την αποφυγή χρονικής ταύτισης των εργασιών καθαίρεσης της γέφυρας και της διάνοιξης του τούνελ Πυλαίας (Fly Over) με την δοκιμαστική διακοπή λειτουργίας του Μετρό λόγω της επέκτασης προς την Καλαμαριά.